

## GMH3810 電気抵抗式水分計

## 494種の特性カーブ対応電気抵抗式水分計



GMH3810は本体に装着されているピンのほかに、外付けプローブにも対応する、電気抵抗式の水分計です。対象物に刺したピン間の電気抵抗値から特性カーブをもとに水分率を表示します。特性カーブは494種あり、ほとんどの材質を網羅しています。オプションのGMK3810ケーブルを使用して用途に合わせたプローブを使用できます。

## 特長

- 494種類の特性カーブ
- 接続ケーブルでプローブ変更可能
- 9段階のバーグラフでドライ/ウェットを表示
- 測定完了で値を保持するオートホールド機能

## ■テクニカルデータ

測定方式	水分:電気抵抗式(DIN EN13183-2:2002準拠)、温度(内部):NTC
特性カーブ	494種の素材特性
測定範囲	水分:0.0~100.0%(u%)/0.0~50.0%(w%)(特性カーブに依存) 温度:-25.0~+50.0℃
バーグラフ	9段階(ドライ~ウェット)
分解能	0.1%、0.1℃
機器精度	木材:±0.2%(u%)(6~30%で、特性カーブからの偏差) 建材:±0.2%(u%)(特性カーブからの偏差)
仕様基準温度	25℃
温度補正	自動又は手動
コネクタ	M6×0.75ピンホルダー、19mmピン付属(12mmピンも使用可)
動作温度・湿度	-5~+50℃(凍結なきこと)、0~95%RH(結露なきこと)
保管温度	-25~+70℃
素材分類	素材分類の選択上限は8種
電源	006P 9V乾電池(約120時間)
本体寸法・重量	142×71×26mm/175g ABS製

## ご注文コード

型番	製品名/製品説明
GMH3810	電気抵抗式水分計
同梱品:本体、電池、工場出荷検査書、取扱説明書	
GKK3600	ハードケース(395×295×106mm)
GST3810	スペアピン(10本)
GMK3810	1m接続ケーブル(M6-バナナプラグ)
GPAD38	校正用テストアダプタ



GKK3600



GMK3810



GPAD38

## GMH3831/3851 電気抵抗式水分計

## 外付けプローブ用電気抵抗式水分計



GMH3800シリーズは、外付けプローブで木材、木質チップ、紙、ベニヤ板などの様々な物質の水分を測定することができる電気抵抗式水分計です。含水比、含水率の切り替えで両方の要素での測定ができます。建築用の木材、セメント、石膏ボード、燃焼用の木材、断熱材などさまざまな物質に対応するプローブで適切な水分測定ができます。

## 特長

- 外付けプローブでのプロフェッショナルな測定
- 494種類の特性カーブ
- 測定完了で値を保持するオートホールド機能

## ■テクニカルデータ

測定方式	水分:電気抵抗式(DIN EN13183-2:2002準拠) 温度:K熱電対(外部)/NTC(内部)
特性カーブ	494種の素材特性
測定範囲	水分:0.0~100.0%(u%)/0.0~50.0%(w%)(特性カーブに依存) 温度:-40.0~+200.0℃
バーグラフ	9段階(ドライ~ウェット)
分解能	0.1%、0.1℃
機器精度	木材:±0.2%(u%)(6~30%で、特性カーブからの偏差) 建材:±0.2%(u%)(特性カーブからの偏差) 温度(外部):±(0.3℃+0.5%rdg)
温度補正	自動又は手動
コネクタ	PC接続:アナログ出力:φ3.5mmジャック プローブ:BNC(水分)/ミニチュアプラグ(温度)
接続ケーブル	PC接続:USB3100N、アナログ出力:AAG2M
アナログ出力	0~1V スケール可能
ロギング機能	インターバル:10,000データ、瞬時値:99データ(GMH3851のみ)
動作温度	-5~+50℃(凍結なきこと)
平均値算出	測定3回の平均値(使用例:業務用燃料薪の測定など)
電源	006P 9V乾電池(約120時間)、DC10.5~12V ACアダプタ
本体寸法・重量	142×71×26mm/155g ABS製

## ご注文コード

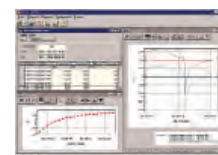
型番	製品名/製品説明
GMH3831	電気抵抗式水分計
GMH3851	電気抵抗式水分計 ロギング機能付き
同梱品:本体、電池、工場出荷検査書、取扱説明書	
GMK38	BNC接続ケーブル
電極等はP21をご参照ください。	
USB3100N	φ3.5mmジャック-USBケーブルアダプタ
AAG2M	φ3.5mmジャック-バナナプラグまたはバラ線ケーブルアダプタ
GAC-PTS-12V	12V ACアダプタ
GKK3500	ハードケース(395×295×106mm)、内部ウレタンカット加工済
GKK3600	ハードケース(395×295×106mm)
GSOFT3050	データロギング管理用ソフトウェア(英語)



USB3100N



GKK3600



GSOFT3050

## 水分計プローブ

BNC接続ケーブル	ピンホルダ接続ケーブル	回転ボストン式電極	インパクト電極	ハンドル
				
GMK38	GMK3810	GHE38	GSE38	GEG91
BNC-バナナプラグ×2ケーブル ケーブル長90cm	バナナプラグ×2-ピンホルダアダプタ× 2ケーブル	外部機器無しで電極ピンを対象に入れる GMK38/3810とバナナプラグで接続	ピンを電極に入れて使用 GMK38/3810とバナナプラグで接続	GSE38用ハンドル
突き刺し電極	釘	テフロン絶縁釘	測定キャップ	測定ロッド
				
GSG38	GST91 GST91/40	GST45i GST60i	GOK91	GMS300/91
測定チップ・ロッド用ハンドル GMK38/3810とバナナプラグで接続	φ2.5mm×12/16/23mm 各3本 φ2.5mm×40mm 10本	φ2.5mm×45mm 2本 φ2.5mm×60mm 2本	表面測定用キャップ GSG38、GSE38と併用	長さ300mm、木質チップ、木毛、紙な どに(GSG38、GSE38と併用)
測定ピン	ワイヤーブラシ電極	ワイヤーブラシ電極(ロング)	フラット電極	ペースト
				
GST15B GST25B GST40B	GBSK91	GBSL91	GEF38	GLP91
φ3.8×15/25/40mm バナナプラグ 用穴付きチップ GMK38/3810とバナナプラグで接続	深度100mmまで GMK38/3810とバナナプラグで接続	深度300mmまで GMK38/3810とバナナプラグで接続	紙、スクリードなどに GMK38/3810とバナナプラグで接続	容量:100ml、表面の測定、ブラシ電極 での壁、床などの深さの確認
突き刺しプローブ	突き刺しプローブ			
				
GSF50/GSF50K	GSF50TF/GSF50TFK			
107cm/40cmまでの深さの測定用プ ローブ 1mのBNC接続ケーブル 木質チップ、木毛、干し草など	107cm/40cmまでの深さの測定用プ ローブ 1mのBNC接続ケーブル 温度センサ付き 木質チップ、木毛、干し草など			
突き刺しプローブ	突き刺しプローブ	K熱電対プローブ		
				
GSF40	GSF40TF	GTF38		
60cmまでの深さの測定用プローブ 1mのBNC接続ケーブル 木質チップ、木毛、干し草など	60cmまでの測定用プローブ 1mのBNC接続ケーブル 温度センサ付き 木質チップ、木毛、干し草など	φ2.2×25mmチューブ 1mケーブル 木材の水分測定に推奨		
K熱電対突き刺しプローブ	校正用テストアダプタ	ハードケース		
				
GES38	GPAD38	GKK3500		
φ4×150mmチューブ 1mケーブル 木材の水分測定に推奨	GMH38xx、GMR110用 2種類の基準で校正	395×295×106mm 機器収納用にウレタンを加工済み		

