

## G1111/1114 コンパクト真空/絶対圧計

## 高速かつ高精度な絶対圧計



G1111は、高速測定が可能な高精度真空/絶対圧計です。高速なので、真空包装機のテストや、真空鑄造工程の監視などに適しています。

G1114は測定範囲の広い、分解能1hPaの気圧計です。雰囲気圧力でTARE（風袋引き）機能を使用できるため、相対圧の計測も可能です。

## 特長

- 高速・高精度測定
- 海面補正、ゼロ点補正、スロープ補正機能
- バックライト付3段表示ディスプレイ、防水ハウジング(IP67)
- 4種類の継手(オプション)に交換可能なユニバーサル圧力ポート

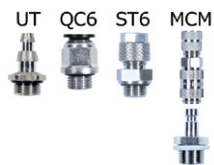
## ■テクニカルデータ

	G1111	G1114
測定範囲	0.0~1700.0hPa	0~14000hPa
分解能	0.1hPa	1hPa
最大過負荷	3000hPa abs	20000hPa abs
代表精度	±2hPa(0~30℃にて)	±0.02%FS±0.1%rdg
最大誤差	±1.25%FS(-20~+50℃にて)	±0.1%FS±0.5%rdg
測定周期	低速:2.5回/秒 高速:25回/秒	
補正	ゼロ点、スロープ	
圧力接続	チューブ接続用ポート×1(ユニバーサルポートG1/8に交換可)	
標準機能	最大/最小値、ホールド、オートパワーオフ	
特殊機能	海面補正、NULL(ゼロ化)/TARE(風袋引き)機能、AVR(2/5/10秒間の平均値)	
動作温度・湿度	-20~+50℃、0~95%RH(瞬時100%RH)	
保管温度	-20~+70℃	
保護等級	IP67	
電源	消費電流:約1mA(低速測定時)、 電池寿命:約3000時間	消費電流:約0.6mA(低速測定時)、 電池寿命:約5000時間
	単3乾電池×2(同梱)、 電池残量表示:4段階(低レベル時表示「BATLO」)	
本体ケース	ABS製、108×54×28mm(コネクタ部を除く)、140g(電池を含む)	

## ご注文コード

G11-□-□-□-□ (□は左から順に下記1~4に対応)

1	測定範囲	<b>11</b> <b>14</b>	0.0~1700.0hPa abs 0~14000hPa abs
2	コネクタ	<b>UT</b> <b>QC6</b> <b>ST6</b> <b>MCM</b>	内径φ4mm(t=1)および内径φ6mm(t=1)チューブ兼用プラグ 内径φ4mm(t=1)チューブ用ワンタッチ継手 内径φ4mm(t=1)チューブ用ねじ込み継手 ミニワンタッチカブラ継手
3	オプション	<b>VAC</b>	真空排気用ハウジングバント(G1111のみ)
4	セット	記号なし <b>SET</b>	本体のみ 測定器本体、内径φ4mm(t=1)チューブ1m×1 ハードケースGKK1002



交換可能なユニバーサル圧力ポート(コネクタ)



VAC(G1111のみ)

## G1107/1113 コンパクト差圧計

## 空調管理システムに最適な差圧計



G1107/1113は、空調管理システムでの利用に適したコストパフォーマンスの高い差圧計です。G1107の測定範囲は最大200hPa、最小分解能は0.1Paと高精度で、動圧の補正やドラフトの測定を簡素化することができます。ねじ込み継手やワンタッチ継手、プッシュプル式などの様々な接続方法に対応できるよう、交換可能なユニバーサル圧力ポートを採用しています。

## 特長

- 2レンジ切り替え、低速/高速測定周期切り替え
- 最大/最小値表示、ホールド表示機能、オートパワーオフ機能
- NULL(ゼロ化)/TARE(風袋引き)、平均化機能
- 優れた堅牢性と長時間駆動

## ■テクニカルデータ

	G1107	G1113
測定範囲	-2000~+2000Pa または -200.0~+200.0hPa より選択 (FINE:-200.0~+200.0Pa)	-200.0~+200.0hPa または -2000~+2000hPa より選択 (FINE:-2000~+2000Pa)
分解能	0.1Pa	1Pa
最大過負荷	±1700hPa	±3100hPa
代表精度	±0.1%FS(25℃にて)	
最大誤差	±1%FS(-20~+50℃にて)	
測定周期	低速:2.5回/秒 高速:25回/秒	
補正	ゼロ点、スロープ	
圧力接続	チューブ接続用ポート×2(ユニバーサルポートG1/8に交換可)	
標準機能	最大/最小値、ホールド、オートパワーオフ	
特殊機能	NULL(ゼロ化)/TARE(風袋引き)機能、AVR(2/5/10秒間の平均値)	
動作温度・湿度	-20~+50℃、0~95%RH(瞬時100%RH)	
保管温度	-20~+70℃	
保護等級	IP67	
電源	単3乾電池×2(同梱)、消費電流:約1mA(低速測定時)、 電池寿命:約3000時間	
	電池残量表示:4段階(低レベル時表示「BATLO」)	
本体ケース	ABS製、108×54×28mm(コネクタ部を除く)、150g(電池を含む)	

## ご注文コード

G11-□-□-□ (□は左から順に下記1~3に対応)

1	測定範囲	<b>07</b> <b>13</b>	-2000~+2000Pa -200.0~+200.0hPa 差圧 -200.0~+200.0hPa -2000~+2000hPa 差圧
2	コネクタ	<b>UT</b> <b>QC6</b> <b>ST6</b> <b>MCM</b>	内径φ4mm(t=1)および内径φ6mm(t=1)チューブ兼用プラグ 内径φ4mm(t=1)チューブ用ワンタッチ継手 内径φ4mm(t=1)チューブ用ねじ込み継手 ミニワンタッチカブラ継手
3	セット	記号なし <b>SET</b> <b>SET8</b>	本体のみ 測定器本体、内径φ4mm(t=1)チューブ1m×1 ハードケースGKK1002 測定器本体、内径φ6mmシリコンチューブ1m×1 ハードケースGKK1002

## GMH3161/3181シリーズ 高精度差圧計

## ハンドヘルドタイプ高精度差圧/絶対圧計



GMH3161/3181は微差圧から2000hPaまで測定できる、ハンドヘルドタイプの差圧計および絶対圧計です。GMH3181はロギング機能を搭載したモデルです。

ハンドヘルド圧力計として使用するほかに、シリアル通信でPCを接続してオンライン計測、アナログ出力も可能です。船舶などの海洋用途などにも使用できます。

## 特長

- オートパワーオフ機能
- 最大/最小値表示、ホールド表示機能
- PCソフトウェア対応

GMH3181のみの機能

- ロギング機能
- ピーク検出(≥1ms)
- 0~1Vアナログ出力
- アラーム
- 時間平均機能

## ご注文コード

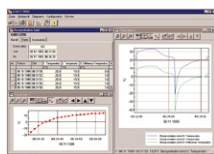
型番	製品名/製品説明
<b>GMH3161-002</b>	高精度差圧計(-500.0~+500.0Pa)
<b>GMH3181-002</b>	高精度差圧計(-500.0~+500.0Pa) ロギング機能付き
<b>GMH3161-01</b>	高精度差圧計(-100~+2500Pa)
<b>GMH3181-01</b>	高精度差圧計(-100~+2500Pa) ロギング機能付き
<b>GMH3161-07H</b>	高精度差圧計(-1.00~+70.00hPa)
<b>GMH3181-07H</b>	高精度差圧計(-1.00~+70.00hPa) ロギング機能付き
<b>GMH3161-07</b>	高精度差圧計(-10.0~+350.0hPa)
<b>GMH3181-07</b>	高精度差圧計(-10.0~+350.0hPa) ロギング機能付き
<b>GMH3161-07B</b>	高精度差圧計(-10.0~+420.0hPa)
<b>GMH3181-07B</b>	高精度差圧計(-10.0~+420.0hPa) ロギング機能付き
<b>GMH3161-13</b>	高精度差圧計(-100~+2000hPa)
<b>GMH3181-13</b>	高精度差圧計(-100~+2000hPa) ロギング機能付き
<b>GMH3161-12</b>	高精度絶対圧計(0~1300hPa)
<b>GMH3181-12</b>	高精度絶対圧計(0~1300hPa) ロギング機能付き
同梱品: 本体、電池、工場出荷検査書、取扱説明書	
<b>USB3100N</b>	φ3.5mmジャック-USBケーブルアダプタ
<b>AAG2M</b>	φ3.5mmジャック-バナナプラグまたはバラ線ケーブルアダプタ
<b>GAC-PTS-12V</b>	12V ACアダプタ
<b>GKK3600</b>	ハードケース(395×295×106mm)
<b>GSOFT3050</b>	データロギング管理用ソフトウェア(英語)



GKK3600



USB3100N



GSOFT3050

## ■テクニカルデータ

標準	GMH3161-12	GMH3161-002	GMH3161-01	GMH3161-07H
ロギング機能付き型番	GMH3181-12	GMH3181-002	GMH3181-01	GMH3181-07H
センサ/媒体	ピエゾ抵抗式センサ/空気・非腐食性ガス			
測定範囲	0~1300hPa abs	-500.0~ +500.0Pa	-100~ +2500Pa	-1.00~ +70.00hPa
過負荷	400kPa	250hPa	100hPa	1000hPa
分解能	1hPa	0.1Pa	—	0.01hPa
表示単位	mbar, bar, kPa, MPa	kPa	bar, kPa	bar, Pa, kPa
精度	±0.2%f.s.	±0.3%f.s.	±0.3%f.s.	±0.1%f.s.
高精度オプション	±0.1%f.s.	—	—	—
温度依存性 0~50°C	0.4%f.s.	0.4%f.s.	0.4%f.s.	0.4%f.s.
測定サイクル	4回/秒、GMH3181のみ1000回/秒に切替可能			
コネクタ	PC接続:アナログ出力:φ3.5mmジャック			
圧力接続	内径φ4mm(t=1)および内径φ6mm(t=1)チューブ兼用タケノコポート、 またはワンタッチ継手			
接続ケーブル	PC接続:USB3100N、アナログ出力:AAG2M			
アナログ出力	GMH3181のみ0~1V スケーリング可能			
ロギング機能	GMH3181のみインターバル:10,000データ、瞬時値:99データ			
ピーク検出	GMH3181のみ1000回/秒サンプリング≥1ms			
機能	オートパワーオフ、ホールド、最大/最小値、ゼロ点、オフセット/スロープ補正			
動作温度・湿度	-25~+50°C、0~95%RH(結露なきこと)			
電源	006P 9V乾電池(通常500時間、1000回/秒測定時120時間)、 DC10.5~12V ACアダプタ			
本体寸法・重量	142×71×26mm(ポートを除く)/ GMH3161:165g、GMH3181:170g ABS製			

標準	GMH3161-07	GMH3161-07B	GMH3161-13
ロギング機能付き型番	GMH3181-07	GMH3181-07B	GMH3181-13
センサ/媒体	ピエゾ抵抗式センサ/空気・非腐食性ガス		
測定範囲	-10.0~+350.0hPa	-10.0~+420.0hPa	-100~+2000hPa
過負荷	100kPa	100kPa	400kPa
分解能	0.1hPa	0.1hPa	1hPa
表示単位	bar, kPa, MPa	bar, kPa, MPa	bar, kPa, MPa
精度	±0.2%f.s.	±0.1%f.s.	±0.2%f.s.
高精度オプション	±0.1%f.s.	—	±0.1%f.s.
温度依存性 0~50°C	0.4%f.s.	0.4%f.s.	0.4%f.s.
測定サイクル	4回/秒、GMH3181のみ1000回/秒に切替可能		
コネクタ	PC接続:アナログ出力:φ3.5mmジャック		
圧力接続	内径φ4mm(t=1)および内径φ6mm(t=1)チューブ兼用タケノコポート、 またはワンタッチ継手		
接続ケーブル	PC接続:USB3100N、アナログ出力:AAG2M		
アナログ出力	GMH3181のみ0~1V スケーリング可能		
ロギング機能	GMH3181のみインターバル:10,000データ、瞬時値:99データ		
ピーク検出	GMH3181のみ1000回/秒サンプリング≥1ms		
機能	オートパワーオフ、ホールド、最大/最小値、ゼロ点、オフセット/スロープ補正		
動作温度・湿度	-25~+50°C、0~95%RH(結露なきこと)		
電源	006P 9V乾電池(通常500時間、1000回/秒測定時120時間)、 DC10.5~12V ACアダプタ		
本体寸法・重量	142×71×26mm(ポートを除く)/ GMH3161:165g、GMH3181:170g ABS製		