

G1500/1501 防水型コンパクトpH計

手のひらサイズの防水型pH計



G1500/1501は手のひらサイズの小型防水pH計です。大型のディスプレイを採用し、視認性に優れ、電池寿命も3000時間以上の長寿命です。G1501はpH電極以外に温度センサの入力があり、pH、温度、Redoxの測定ができます。接続はBNCコネクタで、用途に合わせて電極を交換できます。

特長

- IP67の防水防塵性
- 3000時間以上の電池寿命
- 最大/最小値、自動ホールド表示機能
- オートパワーオフ機能
- 温度、Redox測定(G1501)

■テクニカルデータ

| | G1500 | G1501 | |
|---------|-----------------------|-------------------|---------------------------------|
| 測定範囲 | pH | 0.00~14.00pH | 0.00~14.00pH |
| | 温度 | — | -5.0~+105.0°C |
| | Redox | — | -1500~+1500mV -1293~+1707mVH |
| 分解能 | 0.01pH | 0.01pH | |
| 精度 | pH | ±(0.02pH+1digit) | ±(0.02pH+1digit) |
| | 温度 | — | ±(0.2°C+1digit) |
| | Redox | — | ±(0.1%f.s.+1digit) |
| 電極接続 | pH:BNC | 温度:バナナジャック、pH:BNC | |
| 動作温度 | -20~+50°C | | |
| 電源 | 単3乾電池×2(3000時間) | | |
| 本体寸法・重量 | 108×54×28mm/130g ABS製 | | |

ご注文コード

| 型番 | 製品名/製品説明 |
|---|----------------------------------|
| G1500-GL | 防水型コンパクトpH計 |
| 同梱品: 本体、電池、工場出荷検査書、取扱説明書 | |
| G1500 | 防水型コンパクトpH計 電極セット |
| 同梱品: 本体、電極(GE114-WD)、電池、工場出荷検査書、取扱説明書 | |
| G1500-SET | 防水型コンパクトpH計フルセット |
| 同梱品: 本体、電極(GE114-WD)、電池、測定・校正キット(GAK1400)、ハードケース(GKK1001)、工場出荷検査書、取扱説明書 | |
| G1501-GL | 温度・Redoxセンサ入力付き防水型コンパクトpH計 |
| 同梱品: 本体、電池、工場出荷検査書、取扱説明書 | |
| G1501 | 温度・Redoxセンサ入力付き防水型コンパクトpH計 電極セット |
| 同梱品: 本体、電極(GE114-WD)、電池、工場出荷検査書、取扱説明書 | |
| G1501-SET | 温度・Redoxセンサ入力付き防水型コンパクトpH計 フルセット |
| 同梱品: 本体、電極(GE114-WD)、電池、温度プローブ(GF1T-T3-B-BS 3mm)、GPH4.0/5、GPH7.0/5、GPF100×2、工場出荷検査書、取扱説明書 | |
| PHL4 | 緩衝液 pH4.01 @25°C 250mℓ |
| PHL7 | 緩衝液 pH7.00 @25°C 250mℓ |
| PHL10 | 緩衝液 pH10.01 @25°C 250mℓ |
| GKK252 | ハードケース(235×185×48mm) |

*その他の測定電極についてはP28を参照



GKK252

GMH3500シリーズ pH/Redox/温度計

多機能pH/Redox/温度計



GMH3500シリーズはRedox、温度測定が可能なpH計です。Pt1000温度プローブで自動温度補正を行うことができます。3機種ともにPC接続機能、0~1Vアナログ出力を備え、外部電源も使用できるため、長期連続測定も可能です。pH電極は用途に合わせて7種類ラインアップしています。

特長

- Pt1000温度プローブ対応
- バッファ液での自動校正
- 0~1Vアナログ出力スケールリング、およびロギング機能(GMH3551のみ)

■テクニカルデータ

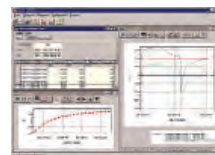
| | GMH3511 | GMH3531 | GMH3551 |
|---------|--|---------------|----------------|
| 測定範囲 | pH | 0.00~14.00pH | |
| | 温度 | -5.0~+150.0°C | |
| | Redox | -1999~+2000mV | |
| 精度 | rH | — | 0.0~70.0rH |
| | pH | ±0.01pH | |
| | 温度 | ±0.2°C | |
| 校正 | Redox | ±0.1%f.s. | |
| | rH | — | ±0.1rH |
| 校正 | 2点校正 | | 1,2,3点校正 |
| コネクタ | PC接続:アナログ出力:φ3.5mmジャック プローブ:BNC(pH-Redox)/バナナジャック(温度) | | |
| 接続ケーブル | PC接続:USB3100N、アナログ出力:AAG2M | | |
| アナログ出力 | 0~1V | | 0~1V スケールリング可能 |
| ロギング機能 | GMH3551のみ インターバル:10,000データ、瞬時値:1,000データ | | |
| 機能 | 自動温度補正、pH校正、最大/最小値、ホールド、オートパワーオフ | | |
| 動作温度 | 0~50°C | | |
| 保管温度 | -20~+70°C | | |
| 電源 | 006P 9V乾電池(約300時間)またはDC10.5~12V ACアダプタ | | |
| 本体寸法・重量 | 142×71×26mm/約170g ABS製 | | |

ご注文コード

| 型番 | 製品名/製品説明 |
|--------------------------|---|
| GMH3511 | pH/Redox計 |
| GMH3531 | pH/Redox計 rH測定付き |
| GMH3551 | pH/Redox計 ロギング機能付き |
| 同梱品: 本体、電池、工場出荷検査書、取扱説明書 | |
| GE1xx | pH電極(P28参照) |
| GF1T-T3-B-BS | Pt1000温度プローブ(バナナジャック) |
| GMH55ES | プローブセット(GE100電極、GF1T-T3-B-BS温度センサ、GKK3500ハードケース、GAK1400校正セット) |
| USB3100N | φ3.5mmジャック-USBケーブルアダプタ |
| AAG2M | φ3.5mmジャック-バナナプラグまたはバラ線ケーブルアダプタ |
| GAC-PTS-12V | 12V ACアダプタ |
| GKK3500 | ハードケース(395×295×106mm) |
| GSOFT3050 | データロギング管理用ソフトウェア(英語) |



GKK3500



GSOFT3050

プローブ&アクセサリ

■ pH電極

| | | | | | | | |
|-------|----------------------------|--------------------------|------------------------|-------------------------|------------------------|-----------------------|------------------------|
| | | | | | | | |
| | GE100 | GE101 | GE108 | GE114 | GE117 | GE135 | GE173 |
| 測定範囲 | 0~14pH | 2~11pH | 0~14pH | 0~14pH | 0~14pH | 0~14pH | 0~14pH |
| 動作温度 | 0~80°C | 0~60°C | 0~80°C | 0~60°C | 0~80°C | 0~80°C | 0~80°C |
| 導電率 | >100μS/cm | >100μS/cm | >100μS/cm | >200μS/cm | >100μS/cm | >150μS/cm | >50μS/cm |
| 温度測定 | — | — | — | — | 内蔵Pt1000 | 内蔵Pt1000 | — |
| 防水 | — | — | — | ○ | — | ○ | — |
| 耐圧 | — | — | 600kPa | — | 600kPa | 500kPa | 600kPa |
| 電解液 | 3mol/ℓ KCl | 3mol/ℓ KCl | ゲル電解液 | ゲル電解液 | ゲル電解液 | ゲル電解液 | ゲル電解液 |
| ケーブル長 | 1m* | 1m* | 2m* | 1m | 2m* | 1m* | 1m* |
| コネクタ | BNC、 パラ線 | BNC、 パラ線 | BNC、S7、 パラ線 | 防水BNC、 パラ線 | BNC、 4mmバナナプラグ | 防水BNC、 4mmバナナプラグ | BNC、S7、 パラ線 |
| 固定ネジ | — | — | PG13.5 | — | PG13.5 | — | PG13.5 |
| シャフト | TYRIL樹脂 φ12mm ×120mm | ガラス φ12/6mm ×120mm | PSU φ12mm ×120mm | エポキシ φ12mm ×120mm | PSU φ12mm ×120mm | PC φ12mm ×130mm | ガラス φ12mm ×120mm |

*最長5mまでケーブル長の変更が可能です。

■ Redox電極

| | | |
|-------|----------------------------|------------------------|
| | | |
| | GR105 | GR175 |
| 測定範囲 | ±2000mV | ±2000mV |
| 動作温度 | 0~80°C | 0~80°C |
| 導電率 | >100μS/cm | >100μS/cm |
| 温度測定 | — | — |
| 防水 | — | — |
| 耐圧 | — | 600kPa |
| ケーブル長 | 1m | — |
| コネクタ | BNC、 パラ線 | BNC、S7、 パラ線 |
| 固定ネジ | — | PG13.5 |
| シャフト | TYRIL樹脂 φ12mm ×120mm | ガラス φ12mm ×120mm |

■用途ごとの最適な電極

| | GE100 | GE101 | GE108 | GE114 | GE117 | GE135 | GE173 | GR105 | GR175 |
|--------|-------|-------|-------|-------|-------|-------|-------|-------|-------|
| 汚水 | | | | | | | ○ | | |
| 水槽水 | ○ | | ○ | ○ | ○ | | | ○ | ○ |
| 土壌テスト | | ○ | | | | | | | |
| 乳状液 | | ○ | | | | | | | |
| 現場測定 | | | ○ | ○ | ○ | ○ | | ○ | |
| 養殖場 | ○ | | ○ | ○ | ○ | ○ | | ○ | ○ |
| 電解槽 | | | | | | | ○ | | ○ |
| 飲料 | | | | | | ○ | ○ | ○ | ○ |
| 低イオン媒体 | | | | | | | ○ | | |
| 食品 | | ○ | | | | | | | |
| 海水 | ○ | ○ | ○ | ○ | ○ | ○ | ○ | ○ | ○ |
| プロセス測定 | | | | | | | ○ | | ○ |
| 薬化学 | | | | | | | ○ | | ○ |
| プール | ○ | | ○ | ○ | ○ | ○ | ○ | ○ | ○ |
| 懸濁液 | | ○ | | | | | | | ○ |
| 飲料水 | ○ | | ○ | ○ | ○ | ○ | ○ | ○ | ○ |
| 水性ラッカー | | | | | | | ○ | | |

■温度プローブ

| | |
|--|---|
| | 型番: GF1T-T3-B-BS センサ: Pt1000クラスB 測定範囲: -70~+250°C サイズ: φ3×100mmシース、1mケーブル 応答時間: 水流0.4m/s:2秒以下 |
|--|---|

■アクセサリセット

| | |
|--|---|
| | 型番: GMH55ES 内容: GE100pH電極 GF1T-T3-B-BS温度プローブ GKK3500ハードケース GAK1400校正セット |
|--|---|

■校正セット

| | |
|--|--|
| | 型番: GAK1400 内容: 緩衝液カプセル各5個 (pH4.0、7.0、10.0) 100mlボトル×3(GPF100) 3mol電解液×3(KCL3M) クリーニング液(GRL100) |
|--|--|