

気体、液体の流量測定もできるマルチ測定器



GMH3300シリーズはペーン式のプロープで気体、液体の流量測定もできるマルチ機能の温湿度・流量計です。K熱電対入力も備えており、表面温度測定とともに露点の管理ができます。空調管理や省エネ測定などに最適です。GMH3351はロギング機能付きで、内部メモリに保存したデータをオプションのソフトウェアでPCに取り出すことができます。

特長

- 気体、液体、流量プロープ対応
- シリアル通信機能(オプションUSB3100N)
- K熱電対同時測定可能
- 最大/最小値、ホールド表示機能

■テクニカルデータ

測定範囲	周囲温度:-40.0~+120.0°C、湿度:0.0~100.0%RH、 表面温度:-80.0~+250.0°C、流量:プロープによる
分解能	0.1°C、0.1%RH、0.01m/s
精度 (本体、±1digit)	温度:±0.2°C、湿度:±0.1%、熱電対:±(0.5°C+0.5%rdg)、 流量:±0.1%
演算要素	露点温度、湿数、エンタルピー
コネクタ	PC接続:アナログ出力:φ3.5mmジャック プロープ:6極ミニDINコネクタ、熱電対用ミニチュアプラグ
接続ケーブル	PC接続:USB3100N アナログ出力:AAG2M
アナログ出力	0~1V(GMH3351のみ)
ロギング機能	インターバル:5,300データ、瞬時値:1,000データ(GMH3351のみ)
動作温度・湿度	-25~+50°C、0~95%RH(結露なきこと)
保管温度	-25~+70°C
電源	006P 9V乾電池(約120時間)、DC10.5~12V ACアダプタ
本体寸法・重量	142×71×26mm/160g ABS製

ご注文コード

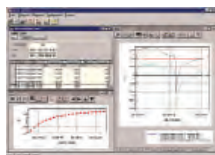
型番	製品名/製品説明
GMH3331	温湿度・流量マルチ測定器
GMH3351	温湿度・流量マルチ測定器(ロギング機能付き)
同梱品: 本体、電池、取扱説明書	
GMH3331-TFS-WPF4	プロープ(TFS0100E)、校正付きセット
同梱品: 本体、電池、TFS0100E、GKK3500ハードケース、校正証明書	
USB3100N	φ3.5mmジャック-USBケーブルアダプタ
AAG2M	φ3.5mmジャックバナナプラグまたはバラ線ケーブルアダプタ
GAC-PTS-12V	12V ACアダプタ
GKK3500	ハードケース(395×295×106mm)
GKK3600	ハードケース(395×295×106mm)
GSOFT3050	データロギング管理用ソフトウェア(英語)



GKK3600



USB3100N



GSOFT3050

■プロープ・アクセサリ

	温湿度プロープ	フィルターキャップ
	TFS0100E	TFS0100E-POR
測定範囲	-40.0~+120.0°C、 0.0~100.0%RH	—
精度	±0.5°C/±2.5%RH	—
センサ	Pt1000 DINクラスAA/静電容量式	プラスチックペーパーフィルタ
サイズ	φ14×119mm(シャフト) φ19×135mm(ハンドル)/90g	—
ケーブル長	1.2mPVCケーブル/6極ミニDIN	—
その他	—	—

	液体用流量プロープ	気体用流量プロープ
	STS005	STS020
測定範囲	0.05~5.00m/s	0.55~20.00m/s
精度	±(3%rdg+0.05m/s)	±(3%rdg+0.2m/s)
センサ	ペーン式	ペーン式
サイズ	φ11×15mm(ヘッド) φ15×165mm(全長)/75g	φ11×15mm(ヘッド) φ15×165mm(全長)/75g
ケーブル長	5mPVCケーブル/6極ミニDIN	5mPVCケーブル/6極ミニDIN
その他	許容流向偏角:±20°	許容流向偏角:±20°

	スベアヘッド	高速表面温度プロープ
	STE005/STE020	GOF400VE
測定範囲	—	-65~+400°C
精度	—	±1.5°C(クラス1)
応答速度 _{T90}	—	約2秒
サイズ	φ11×15mm	φ15mm ヘッド部分
ケーブル長	—	1mシリコンケーブル/ミニプラグ
その他	STE005:STS005用 STE020:STS020用	—