

GMH5400シリーズ 防水型導電率計

電極交換タイプの防水型導電率計



GMH5430/GMH5450は電極交換タイプ大型二段表示ディスプレイを備えた防水型導電率計です。用途に合わせて4種類の電極が選択できます。オートホールド機能で測定が安定したときの値を自動でホールドすることもできます。GMH5450はロギング機能、電圧出力を備えており、モニタリングなどにも使用できます。

特長

- IP67の防水・防塵性
- 最大/最小値、自動ホールド表示機能
- ディスプレイバックライト
- 10,000データロギング機能(GMH5450)

■テクニカルデータ

	GMH5430	GMH5450
測定範囲	最小範囲:0.000~5.000μS/cm*または0.0~500.0μS/cm** 最大範囲:0~5000μS/cm*または0~1000mS/cm** 抵抗率:0.005~500.0kΩcm(セル定数に依存) TDS:0~5000mg/l(セル定数に依存) 塩分濃度:0.0~70.0(塩分g/水kg) 温度:-5.0~+100.0°C Pt1000またはNTC10k	
対応セル定数	4.000~15.000/cm, 0.4000~1.5000/cm 0.04000~0.15000/cm, 0.004000~0.015000/cm	
精度	導電率:±(0.5%rdg+0.1%f.s.)(電極により)、温度:±0.2K	
温度補正	自動、オフ(温度センサ内蔵電極)、nLF:EN27888によるカーブ LIN:係数によるリニア補正、OFF:温度補正無し	
アナログ出力	—	0~1V スケーリング可能 分解能13ビット
コネクタ	プローブ:7極 バヨネットコネクタ PC接続、アナログ出力、外部電源:4極 バヨネットコネクタ	
接続ケーブル	PC接続、外部電源:USB5100、アナログ出力:AAG5000	
ロギング機能	—	インターバル:10,000データ マニュアル:1,000データ
動作温度・湿度	-25~+50°C、0~95%RH(結露なきこと)	
保管温度	-25~+70°C	
保護等級	IP65/IP67	
電源	単4乾電池×2(約160時間)、USB5100	
本体寸法・重量	160×86×37mm/約250g ABS製	

*セル定数0.01/cm **セル定数0.1~1.2/cm(標準) ※使用電極により。

ご注文コード

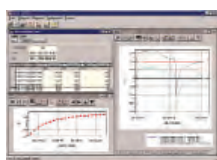
型番	製品名/製品説明
GMH5430	防水型導電率計
GMH5450	防水型導電率計(ロギング機能付き)
同梱品:本体、電池、工場出荷検査書、取扱説明書	
GKL100	導電率標準液
USB5100	4極バヨネット-USBケーブルアダプタ
AAG5000	4極バヨネット-バナナプラグまたはバラ線ケーブルアダプタ
GKK3600	ハードケース(395×295×106mm)
GSOFT3050	データロギング管理用ソフトウェア(英語)



GKL100



GKK3600



GSOFT3050

プローブ&アクセサリ

■測定電極

	ステンレス鋼導電率電極	ガラス/白金導電率電極
	LF200RW	LF210
測定範囲	導電率:0~200μS/cm 温度:-5~+100°C	導電率:0~1000μS/cm 温度:-5~+100°C
セル定数	K=約0.1	K=約1
温度測定	サーミスタ(NTC10kΩ)	サーミスタ(NTC10kΩ)
シャフト	φ12×75mm ステンレス鋼	φ12×120mm ガラス
電極	2電極式	2電極式/白金
用途	純水、超純水	アルコール、燃料、重油
ケーブル長	1m	1m

	4電極式グラファイト電極	4電極式グラファイト電極
	LF400	LF425
測定範囲	導電率:0~200μS/cm 温度:0~+100°C	導電率:0~1000μS/cm 温度:-10~+80°C
セル定数	K=約0.55	K=約0.42
温度測定	サーミスタ(NTC10kΩ)	Pt1000
シャフト	φ12×120mm エポキシ	φ16×145mm PVC-C
電極	4電極式 グラファイト	4電極式 グラファイト
用途	汎用的、低コスト	高精度、ハイエンドクラス
ケーブル長	2m	1m

■導電率計アクセサリ

	1413μS/cm	84μS/cm	50mS/cm
	GKL100	GKL101	GKL102
容量	100ml	250ml	100ml

	ハードケース	絶縁インターフェースケーブル
	GKK3600	USB5100
その他	395×295×106mm	4極バヨネット-USBケーブルアダプタ

	PCソフトウェア
	GSOFT3050
その他	データロギング管理用ソフトウェア(英語)