

## GMH5530/5550 防水型pH/Redox計

## IP65/67防水型pH・Redox測定器



GMH5530/5550は大型二段表示ディスプレイを備えた、高精度、高分解能(0.001pH)の防水型pH/Redox計です。PCソフトウェア対応、電池寿命1000時間で、長時間の実験にも使用できます。IP65/67防水仕様で実験から水族館や品質保証など様々な場所で測定が可能です。pH電極は用途に合わせて7種類ラインアップしています。

## 特長

- 最大/最小値、自動ホールド表示機能
- 自動温度補正
- 3点校正
- 0~1Vアナログ出力(GMH5550)
- ログ機能(GMH5550)

## ■テクニカルデータ

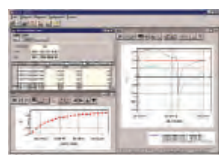
		GMH5530	GMH5550
測定範囲	pH	-2.000~+16.000pH	
	Redox/mV	-1999.9~+1999.9mV	
	温度	-5.0~+150.0°C	
	rH	0.0~70.0rH	
精度	pH	±0.005pH	
	Redox/mV	±0.05%f.s.	
	温度	±0.2%(-5.0~+100.0°C内の範囲で)	
	rH	±0.1rH	
コネクタ	PC接続・アナログ出力:4極バヨネットコネクタ プローブ:BNC(pH・Redox)/バナナジャック(温度)		
接続ケーブル	PC接続:USB5100、アナログ出力:AAG5000		
アナログ出力	—	0~1V ±0.05%	
ロギング機能	—	インターバル:10,000データ 瞬時値:1,000データ	
pH校正機能	自動、手動、1、2、3点校正		
保護等級	最大/最小値、ホールド、自動ホールド、オートパワーオフ		
電源	単4乾電池×2(1000時間)		
本体寸法・重量	160×86×37mm/約250g ABS製		

## ご注文コード

型番	製品名/製品説明
GMH5530	防水型pH/Redox計
GMH5550	防水型pH/Redox計 ログ機能付き
同梱品:本体、電池、工場出荷検査書、取扱説明書	
GE1xx	pH電極(P28参照)
USB5100	4極バヨネット-USBケーブルアダプタ
AAG5000	4極バヨネット-バナナプラグまたはバラ線ケーブルアダプタ
GKK3600	ハードケース(395×295×106mm)
GSOFT3050	データロギング管理用ソフトウェア(英語)



GKK3600



GSOFT3050

## GPHU014MP-BNC pHトランスミッタ

## pHトランスミッタ



GPHU014MPは小型のpH測定用トランスミッタです。現場で測定値を確認できるディスプレイ付です。出力信号は電流4~20mAまたは電圧0~10Vから選択できます。

センサは用途に合わせて7種類ラインアップしています。

## 特長

- 自動・手動温度補正
- Pt1000温度プローブ対応
- センサ入力と電源の電氣的絶縁

## ■テクニカルデータ

測定範囲	0.00~14.00pH
精度	0.02pH±1digit
出力信号	4~20mA(2線式-標準): $R_L[\Omega] \leq (U_v[V] - 12V) / 0.02A$ 0~10V(3線式-オプション): $R_L > 3k\Omega$
入力インピーダンス	10TΩ
接続	pH:BNC/温度:バナナジャック
温度補正	-30~+150°C(手動)または外部Pt1000センサで自動
動作温度	0~50°C
保管温度	-20~+70°C
保護等級	IP65
電源	4~20mA出力用:DC12~30V、0~10V出力用:DC18~30V
本体寸法	82×80×55mm ABS製

## ご注文コード

GPHU014MP-BNC□□

└─ 測定範囲:空白=標準、MB=指定  
└─ 出力:A1=4~20mA、V2=0~10V

型番	製品名/製品説明
GE1xx	pH電極(P28参照)
GTF2000-B-WD	Pt1000防水温度プローブ(バナナジャック)
GAK1400	校正セット

プローブ&アクセサリ

■ pH電極

	GE100	GE101	GE108	GE114	GE117	GE135	GE173
測定範囲	0~14pH	2~11pH	0~14pH	0~14pH	0~14pH	0~14pH	0~14pH
動作温度	0~80°C	0~60°C	0~80°C	0~60°C	0~80°C	0~80°C	0~80°C
導電率	>100μS/cm	>100μS/cm	>100μS/cm	>200μS/cm	>100μS/cm	>150μS/cm	>50μS/cm
温度測定	—	—	—	—	内蔵Pt1000	内蔵Pt1000	—
防水	—	—	—	○	—	○	—
耐圧	—	—	600kPa	—	600kPa	500kPa	600kPa
電解液	3mol/ℓ KCl	3mol/ℓ KCl	ゲル電解液	ゲル電解液	ゲル電解液	ゲル電解液	ゲル電解液
ケーブル長	1m*	1m*	2m*	1m	2m*	1m*	1m*
コネクタ	BNC、 パラ線	BNC、 パラ線	BNC、S7、 パラ線	防水BNC、 パラ線	BNC、 4mmバナナプラグ	防水BNC、 4mmバナナプラグ	BNC、S7、 パラ線
固定ネジ	—	—	PG13.5	—	PG13.5	—	PG13.5
シャフト	TYRIL樹脂 φ12mm ×120mm	ガラス φ12/6mm ×120mm	PSU φ12mm ×120mm	エポキシ φ12mm ×120mm	PSU φ12mm ×120mm	PC φ12mm ×130mm	ガラス φ12mm ×120mm

\*最長5mまでケーブル長の変更が可能です。

■ Redox電極

	GR105	GR175
測定範囲	±2000mV	±2000mV
動作温度	0~80°C	0~80°C
導電率	>100μS/cm	>100μS/cm
温度測定	—	—
防水	—	—
耐圧	—	600kPa
ケーブル長	1m	—
コネクタ	BNC、 パラ線	BNC、S7、 パラ線
固定ネジ	—	PG13.5
シャフト	TYRIL樹脂 φ12mm ×120mm	ガラス φ12mm ×120mm

■用途ごとの最適な電極

	GE100	GE101	GE108	GE114	GE117	GE135	GE173	GR105	GR175
汚水							○		
水槽水	○		○	○	○			○	○
土壌テスト		○							
乳状液		○							
現場測定			○	○	○	○		○	
養殖場	○		○	○	○	○		○	○
電解槽							○		○
飲料						○	○	○	○
低イオン媒体							○		
食品		○							
海水	○	○	○	○	○	○	○	○	○
プロセス測定							○		○
薬化学							○		○
プール	○		○	○	○	○	○	○	○
懸濁液		○							○
飲料水	○		○	○	○	○	○	○	○
水性ラッカー							○		

■温度プローブ

型番:	GF1T-T3-B-BS
センサ:	Pt1000クラスB
測定範囲:	-70~+250°C
サイズ:	φ3×100mmシース、1mケーブル
応答時間:	水流0.4m/s:2秒以下

■アクセサリセット

型番:	GMH55ES
内容:	GE100pH電極 GF1T-T3-B-BS温度プローブ GKK3500ハードケース GAK1400校正セット

■校正セット

型番:	GAK1400
内容:	緩衝液カプセル各5個 (pH4.0、7.0、10.0) 100mlボトル×3(GPF100) 3mol電解液×3(KCL3M) クリーニング液(GRL100)