

GMH5630/5650-L02 防水型溶存酸素計

シリコンカバー付き防水型溶存酸素計



GMH5630/5650はシリコン保護カバー付きの防水型溶存酸素計です。下水道、井戸水、浄水施設の他、厳しい環境での用途でも、防水性と、シリコンプロテクターで対応できます。本体の内蔵圧力センサで気圧補正を、電極の温度センサで温度補正を自動で行います。塩分補正は手動入力で行うことができます。GMH5650はロギング機能があり、1000時間の電池駆動で、フィールドでの記録も行うことができます。

特長

- オートホールド機能
- 温度、圧力、塩分補正
- アラーム、ロギング機能(GMH5650のみ)

■テクニカルデータ

	GMH5630	GMH5650
センサ	ガルバニ電池式	
測定範囲	溶存酸素	0.00~70.00mg/l(ppm)
	飽和酸素濃度	0.0~600.0% O ₂
	酸素分圧	0~1200hPa O ₂
	温度	0.0~50.0°C
	絶対圧	10~1200hPa
精度	溶存酸素	±(0.2mg/l+1.5%rdg)(0~25mg/l) ±(0.3mg/l+2.5%rdg)(25~70mg/l)
	温度	±0.1°C
	絶対圧	±3hPaまたは±0.1%rdgの大きい方
応答速度 _{T90}	10秒	
校正	1点校正 (0, 100%, 20.95%または飽和水)	1, 2, 3点校正 (0, 100%, 20.95%または飽和水)
コネクタ	PC接続:アナログ出力:4極バヨネット、プローブ:7極バヨネット	
圧力補正用ポート	内径φ4mm/6mmチューブ用タケノコポート(GMH5650のみ)	
接続ケーブル	PC接続:USB5100、アナログ出力:AAG5000	
アナログ出力	—	0~1V スケーリング可能
ロギング機能	インターバル:10,000データ、瞬時値:1,000データ(GMH5650のみ)	
機能	共通:温度補正、気圧補正、塩分補正(手動)、校正周期通知、最大/最小値、ホールド、オートパワーオフ GMH5650のみ:2段階アラーム	
動作条件	本体:-25~+50°C、センサ:0~40°C、最大300kPa(水深30m相当)、内向き流:20cm/s以上	
電源	単4乾電池×2(約1000時間)、DC5V電源 USB5100	
本体寸法・重量	160×86×37mm/約250g ABS製	

ご注文コード

型番	製品名/製品説明
GMH5630-L02	防水溶存酸素計 2mケーブル
GMH5630-L10	防水溶存酸素計 10mケーブル
GMH5650-L02	防水溶存酸素計 ロギング機能付き 2mケーブル
GMH5650-L10	防水溶存酸素計 ロギング機能付き 10mケーブル
同梱品: 本体、電池、GW05610電極、工場出荷検査書、取扱説明書	
GSKA3600	PVC保護キャップ 水深測定用
GSKA3610	赤真鍮保護キャップ 水深測定用
GCAL3610	校正ポトル
GAS5610	ワークセット(予備メンブレンキャップ×3、100mℓ電解液)
USB5100	4極バヨネット-USBケーブルアダプタ
AAG5000	4極バヨネット-バナナプラグまたはバラ線ケーブルアダプタ
GKK3600	ハードケース(395×295×106mm)
GSOFT3050	データロギング管理用ソフトウェア(英語)

GMH5650-SET GMH5650測定セット

溶存酸素測定に必要なものをセット



GMH5650-SETは溶存酸素測定に必要なものをセットにし、フィールドでも使用できるようにキャリングハードケースにまとめています。PCソフトウェア、接続ケーブルも入っており、現場で記録したデータをPCに呼び出したり、実験などでPCと測定器を接続してリアルタイム測定を行ったりすることもできます。

ご注文コード

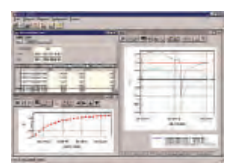
型番	製品名/製品説明
GMH5650-SET	GMH5650測定セット
	セット内容: GMH5650本体 GW05610-L02 電極(2mケーブル) GWOK02 スペアメンブレンキャップ GSKA3610 ガンメタル製キャップ KOH100 電解液100mℓ USB5100 4極バヨネット-USBケーブルアダプタ GKK5001 ハードケース GSOFT3050 データロギング管理用ソフトウェア(英語)



GSKA3610



USB5100



GSOFT3050