

GT10-CO2-1R CO₂濃度トランスミッタ赤外線 (NDIR) 方式CO₂トランスミッタ

GT10-CO2-1Rは赤外線(NDIR)方式のCO₂トランスミッタです。現場で測定値が確認できるディスプレイ付、アナログ出力はスケールリング可能です。CO₂は空気中の重要な指標の一つであり、空気中の推奨CO₂濃度の上限とされる1000ppmを超えると、疲労感や、集中力の低下などを引き起こします。自動校正機能で経時ドリフトを補正し、高い安定性が持続します。

特長

- 長期安定性
- 自動校正機能
- 大気中の推奨CO₂濃度の監視に
- 出力スケールリング可能

■テクニカルデータ

測定範囲	標準:0~2000ppmCO ₂ オプション:0~5000ppmCO ₂
測定原理	赤外線方式(NDIR)
精度	標準(0~2000ppm): $\pm(50\text{ppm}+2\%\text{rdg})$ (@20°C, 1023hPa) オプション(0~5000ppm): $\pm(50\text{ppm}+3\%\text{rdg})$ (@20°C, 1023hPa)
出力	4~20mA(3線式-標準): $R_L < 200\Omega$ 0~1V, 0~10V(3線式-オプション): $R_L > 3000\Omega$ 何れの出力もスケールリング可
動作条件	-10~+50°C, 5~95%RH(結露なきこと), 850~1100hPa
保管条件	-25~+60°C, 5~95%RH(結露なきこと), 700~1100hPa
電源	4~20mA出力用:DC12~30V, 0~10V出力用:DC18~30V
本体寸法・重量	82×80×55mm/225g ABS製

ご注文コード

GT10-CO2-1R-□-□
 □ 出力:A1=4~20mA, AV01=0~1V, AV10=0~10V
 □ 測定範囲:MB1=0~2000ppmCO₂, MB2=0~5000ppmCO₂

OXY3690MP O₂濃度トランスミッタ

空气中酸素測定トランスミッタ



OXY3690MPおよびOXY3690MP-LO(オプション)は空気、ガス中の酸素濃度を測定し、4~20mAの信号を出力するトランスミッタです(オプションにて0~10V出力)。OXY3690MPは内蔵の酸素センサGOEL370で<35.0vol.%O₂、OXY3690MP-LO(オプション)はGOEL381で≤0.2vol.%O₂および>35.0vol.%O₂の測定範囲に適しています。同時に温度測定も行え(出力なし、ディスプレイ表示のみ)、酸素濃度に対する圧力補正機能(マニュアル入力)も備えています。

特長

- 推奨測定範囲<35.0vol.%O₂、≤0.2vol.%O₂および>35.0vol.%O₂
- 4~20mA電流出力(オプションにて0~10V電圧出力)
- 温度測定・表示(-20.0~+50.0°C)
- マニュアル入力圧力補正

■テクニカルデータ

測定範囲	酸素濃度:0.0~100.0vol.%O ₂ OXY3690MP:推奨測定範囲<35.0vol.%O ₂ (この範囲外では精度低下) OXY3690MP-LO:推奨測定範囲≤0.2vol.%O ₂ (および>35.0vol.%O ₂) 温度:-20.0~+50.0°C
精度(本体)	酸素: $\pm(0.1\%+1\text{digit})$ 温度: $\pm(0.1^\circ\text{C}+1\text{digit})$
圧力補正	500~2000hPa マニュアル入力
出力信号	4~20mA(2線式-標準): $R_L[\Omega] \leq (U_V[V]-12V)/0.02A$ 0~10V(3線式-オプション): $R_L > 3000\Omega$
動作温度・湿度	本体:-20~+70°C, 0~95%RH(結露なきこと) センサ:0~45°C, 0~95%RH(結露なきこと)
保管温度	本体:-20~+70°C センサ:-10~+60°C
電源	4~20mA出力用:DC12~30V, 0~10V出力用:DC18~30V
寸法・重量	本体:82×80×55mm ABS製 センサ:φ40×103mm M16×1ネジ(付属アダプタでチューブ接続可)


ご注文コード


OXY3690MP-□-□-□-□-□ (□は左から順に下記1~5に対応)

1	O ₂ センサ素子
0	GOEL370 OXY3690MPの標準、推奨測定範囲<35.0vol.%O ₂
2	GOEL381 OXY3690MP-LO(オプション)の標準、推奨測定範囲≤0.2vol.%O ₂ および>35.0vol.%O ₂
2	バージョン
GGO	閉鎖型センサ 閉鎖・密閉システム測定用(標準)(P35参照)
GOO	開放型センサ 空気・ガス流中での測定用(オプション)(P35参照)
3	出力信号
A1	4~20mA(2線式)(標準)
V2	0~10V(3線式)
4	ケーブル長
L01	1.3m
L03	3m
L04	4m
L05	5m
L10	10m
5	アナログ出力スケールリング
ブランク	出力スケール 0~100vol.%O ₂ 、標準
25P	出力スケール 0~25vol.%O ₂

プローブ&アクセサリ

■酸素プローブ

		GMH5690/5695用酸素プローブ	GMH3692/3695用酸素プローブ			
		閉鎖型センサ、閉鎖・密閉システム測定用				
						
		GGO570	GGO581	GGO370	GGO381	
測定範囲	O ₂ 分圧	0~350hPa	0~1100hPa	0~350hPa	0~1100hPa	
	O ₂ 濃度	0~35vol.%O ₂ (<35%精度低下)	0~100vol.%O ₂	0~35vol.%O ₂ (<35%精度低下)	0~100vol.%O ₂	
精度	<35 vol.%O ₂	-0.2~+0.35 vol.%O ₂	±0.25 vol.%O ₂	-0.2~+0.35 vol.%O ₂	±0.25 vol.%O ₂	
	35~100 vol.%O ₂	精度定義なし	±2.0%×(読み値-20.9vol.%O ₂)	精度定義なし	±2.0%×(読み値-20.9vol.%O ₂)	
動作温度・湿度		0~45°C、0~95%RH(結露なきこと)				
雰囲気圧力		60~1750hPa				
センサ寿命		大気で6年以上 (素子保証は1年)	大気で2年以上 (素子保証は1年)	大気で6年以上 (素子保証は1年)	大気で2年以上 (素子保証は1年)	
ケーブル長		7極バヨネットコネクタ付き約1mケーブル 4m/10mケーブル対応可能		ミニDINコネクタ付き約1.2mケーブル 2m/4m/10mケーブル対応可能		
寸法・重量		φ36×95mm/135g				

		GMH5690/5695用酸素プローブ	GMH3692/3695用酸素プローブ			
		開放型センサ、空気・ガス流サンプリング測定用				
						
		GGO570	GGO581	GGO370	GGO381	
測定範囲	O ₂ 分圧	0~350hPa	0~1100hPa	0~350hPa	0~1100hPa	
	O ₂ 濃度	0~35vol.%O ₂ (<35%精度低下)	0~100vol.%O ₂	0~35vol.%O ₂ (<35%精度低下)	0~100vol.%O ₂	
精度	<35 vol.%O ₂	-0.2~+0.35 vol.%O ₂	±0.25 vol.%O ₂	-0.2~+0.35 vol.%O ₂	±0.25 vol.%O ₂	
	35~100 vol.%O ₂	精度定義なし	±2.0%×(読み値-20.9vol.%O ₂)	精度定義なし	±2.0%×(読み値-20.9vol.%O ₂)	
動作温度・湿度		0~45°C、0~95%RH(結露なきこと)				
雰囲気圧力		60~1750hPa				
センサ寿命		大気で6年以上 (素子保証は1年)	大気で2年以上 (素子保証は1年)	大気で6年以上 (素子保証は1年)	大気で2年以上 (素子保証は1年)	
ケーブル長		7極バヨネットコネクタ付き約1mケーブル 4m/10mケーブル対応可能		ミニDINコネクタ付き約1.2mケーブル 4m/10mケーブル対応可能		
寸法・重量		φ40×105mm/145g				

		GMH5695用酸素プローブ	GMH3695用酸素プローブ			
		閉鎖型センサ、閉鎖・密閉システム測定用、圧力補正チューブ付き				
						
		GGA570	GGA581	GGA370	GGA381	
測定範囲	O ₂ 分圧	0~350hPa	0~1100hPa	0~350hPa	0~1100hPa	
	O ₂ 濃度	0~35vol.%O ₂ (<35%精度低下)	0~100vol.%O ₂	0~35vol.%O ₂ (<35%精度低下)	0~100vol.%O ₂	
精度	<35 vol.%O ₂	-0.2~+0.35 vol.%O ₂	±0.25 vol.%O ₂	-0.2~+0.35 vol.%O ₂	±0.25 vol.%O ₂	
	35~100 vol.%O ₂	精度定義なし	±2.0%×(読み値-20.9vol.%O ₂)	精度定義なし	±2.0%×(読み値-20.9vol.%O ₂)	
動作温度・湿度		0~45°C、0~95%RH(結露なきこと)				
雰囲気圧力		60~1750hPa				
センサ寿命		大気で6年以上 (素子保証は1年)	大気で2年以上 (素子保証は1年)	大気で6年以上 (素子保証は1年)	大気で2年以上 (素子保証は1年)	
ケーブル長		7極バヨネットコネクタ付き約1mケーブル 4mケーブル対応可能		ミニDINコネクタ付き約1.2mケーブル 4mケーブル対応可能		
寸法・重量		φ36×95mm/145g				

ResOx5695-H/L 残存酸素濃度測定セット

パッケージ内の残存酸素を測定



ResOx5695-H/Lはパッケージ内の残存酸素の測定、確認を行うための酸素濃度測定セットです。不活性ガスの充填されている食品パッケージなどに酸素が残っているかを確認したり、高濃度酸素を充填している場合の内部酸素を測定することができます。測定器とポンプはともに電池駆動で、検査する場所を問わず測定することができます。

特長

- パッケージの残存酸素濃度測定用セット
- オートホールド機能
- 0.01%と0.1%分解能切替
- 圧力補正

■テクニカルデータ - 本体

測定	酸素、温度、気圧
測定範囲	酸素:0.0~100.0% 温度:0.0~50.0°C 圧力:300~5000hPa
コネクタ	PC接続・アナログ出力:4極バヨネット、プローブ:7極バヨネット
圧力補正用ポート	内径φ4mm/6mmチューブ用タケノコポート
接続ケーブル	PC接続:USB5100、アナログ出力:AAG5000
アナログ出力	0~1V スケーリング可能
ロギング機能	インターバル:10,000データ、瞬時値:1,000データ
機能	最大/最小値表示、圧力補正
電源	006P 9V乾電池(1000時間)、5V電源 USB5100
本体寸法	160×86×37mm

■テクニカルデータ - ポンプ

駆動方式	モーター式メンブレンポンプ
流量	開放:380ml/分、GDZ-29フィルタ使用時:80ml/分
圧力接続	内径φ4mm(t=1)または内径φ6mm(t=1)チューブ
最大負荷	-360hPa
動作環境	10~50°C、0~95%RH
電源	006P 9V乾電池(10時間)
本体寸法	106×67×30mm

ご注文コード

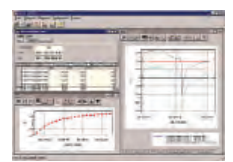
型番	製品名
ResOx5695-H	パッケージ内残存酸素測定セット0~35%
ResOx5695-L	パッケージ内残存酸素測定セット0~100%
同梱品:GMH5695酸素計、電池、GS150ポンプ、ホース、Tピース、フィルタ、吸引針2本、粘着シール45片、ハードケース	
USB5100	4極バヨネット-USBケーブルアダプタ
AAG5000	4極バヨネット-バナナプラグまたはバラ線ケーブルアダプタ
GSOFT3050	データロギング管理用ソフトウェア(英語)



GS150



USB5100



GSOFT3050